

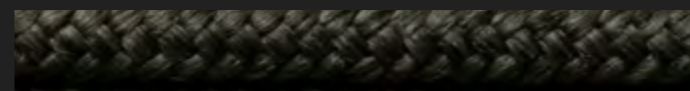
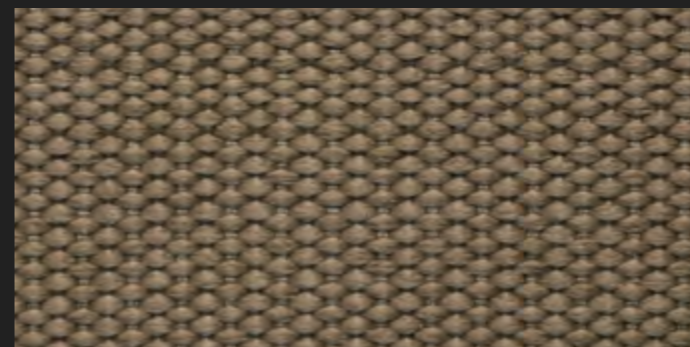
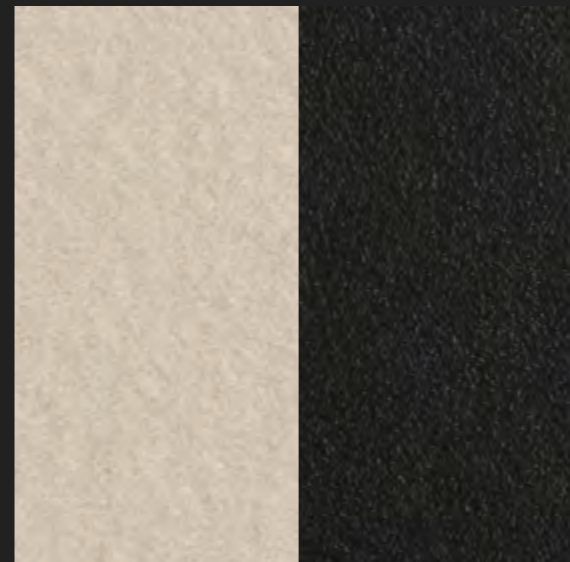
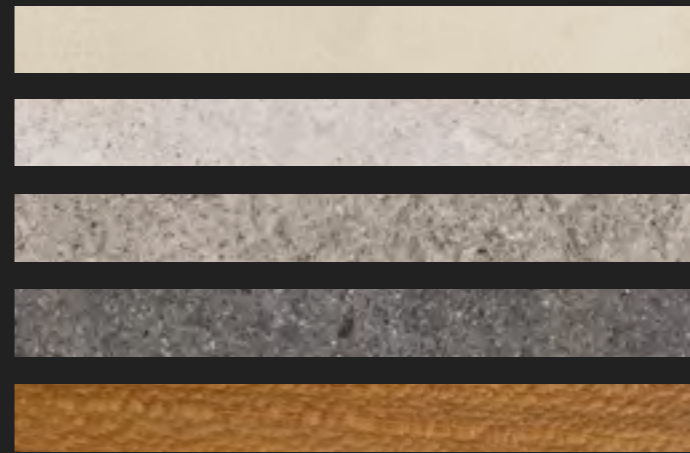
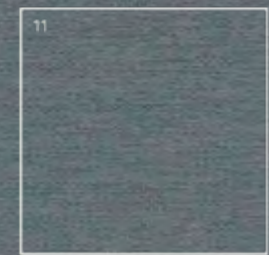
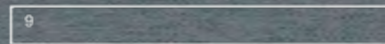
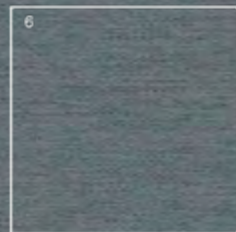
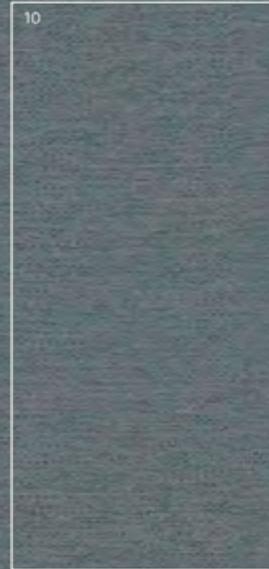
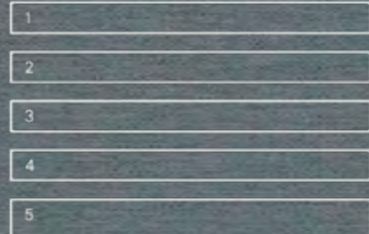
SKLD
STUDIO

SAMPLE BOOK
Vol 1.

SKLD

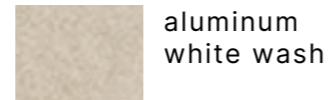
STUDIO

- 1 dehton
- 2 dehton
- 3 dehton
- 4 dehton
- 5 teak
- 6 aluminium
- 7 rope beige strap
- 8 rope brown M 500
- 9 rope black dark grey 10 mm
- 10 fabrics
- 11 weaving



finishes

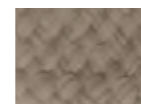
tempo collection



aluminum
white wash



teak wood



fiber flat rope
atmosphere 16x5

umbra collection



teak wood



fiber twisted 20 mm
banana

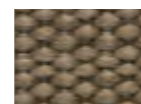
lacus collection



aluminum carbon



teak wood



rope beige strap
45x2 mm

lenis collection



teak wood

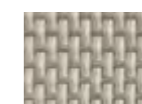


rope black grey 10 mm

ventus collection



aluminum white wash



vinyl fabric greystone
RDL 01

fabrics

OTTOMAN PREMIUM



20066 Pergamino



20067 Gris Porcelana



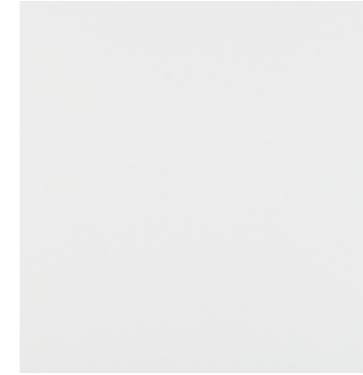
20073 Stone Grey



20072 Laguna



20094 Duna



20087 Cemento



20085 Sand

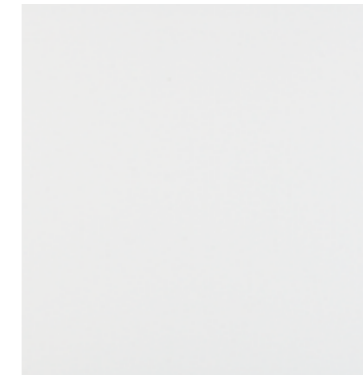


20071 Umbra

PANAMA STANDARD



1320 Bone



20208 Optik



3658 Cloud



1319 Navy

RITMO PREMIUM



20095 Laguna



20092 Celadon



20093 Umbra



20084 Cream



1322 Marble



20081 Salvia



2781 Escarcha

LISO STANDARD



20205 Hollin



20203 Umbra

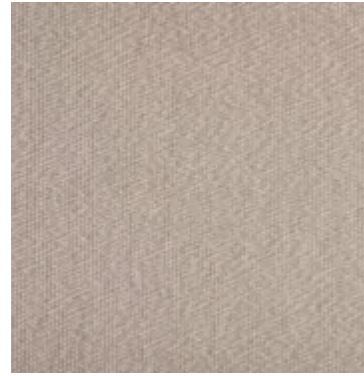


20204 Laguna



1228 Sand

BRUMA PREMIUM



1009 Nuez

WIND - CURTAINS



1375 Blanco

OTTOMAN PREMIUM

100% Acrílico Tintado en Masa

Acabado
Hidrófugo Antimanchas
Solidez a la Luz
7/8 EN ISO 105-B02:2014
Solidez del color a la intemperie artificial
4/5 EN ISO 105-B04:1998
Solidez de las tinturas al frote
4-5/5 EN ISO 105-X12:2016
Solidez de las tinturas al agua clorada
5/5 EN ISO 105-E03:2010
UPF
50+ AZ/NZS 4399/1996
Spray test
5/5 EN ISO 24920
Columna de agua
>100 mm DIN EN 20811
Resistencia al desgarro
Urdimbre 196N Trama 301N ISO 4674 - 1
Deslizamiento a la costura
Urdimbre 7.0mm Trama 3.00mm ISO 4674-1
Resistencia a la tracción
Urdimbre 4400N Trama 1900N ISO 14211
Resistencia al Pilling
4-5/5 UNE EN ISO 12945-2:2001
Resistencia a la abrasión (Martindale)
60000 EN ISO 12497-2:2016
Encogimiento al Lavado
Urdimbre-1,5% Trama 0% EN ISO 5077:2007

LISO STANDARD

100% Acrílico Tintado en Masa

Acabado
Hidrófugo Antimanchas
Solidez a la Luz
7/8 EN ISO 105-B02:2014
Solidez del color a la intemperie artificial
4/5 EN ISO 105-B04:1998
Solidez de las tinturas al frote
4-5/5 EN ISO 105-X12:2016
Solidez de las tinturas al agua clorada
5/5 EN ISO 105-E03:2010
UPF
50+ AZ/NZS 4399/1996
Spray test
5/5 EN ISO 24920
Columna de agua
180 UNE EN ISO 20811
Resistencia al desgarro
Urdimbre 170N Trama 150N ISO 13937-3:2001
Deslizamiento a la costura
Urdimbre 5.6mm Trama 3.00mm ISO 13936-2:2004
Resistencia a la tracción
Urdimbre 1800N Trama 900N ISO 13934-1:2013
Resistencia al Pilling
4-5/5 UNE EN ISO 12945-2:2001
Resistencia a la abrasión (Martindale)
20000 UNE EN ISO 12497-2:2016
Encogimiento al Lavado
Urdimbre-1,5% Trama 0% EN ISO 5077:2007

RITMO PREMIUM

100% Acrílico Tintado en Masa

Acabado
Hidrófugo Antimanchas
Solidez a la Luz
7/8 EN ISO 105-B02:2014
Solidez del color a la intemperie artificial
Solidez de las tinturas al frote
Solidez de las tinturas al agua clorada
UPF
Spray test
Columna de agua
Resistencia al desgarro
Deslizamiento a la costura
Resistencia a la tracción
Resistencia al Pilling
Resistencia a la abrasión (Martindale)
Encogimiento al Lavado
UNE 1021 PARTS 1-2 IMO PEF 2010 Anex 1.
Part 8 BS 5852 Cigarette & match

BRUMA PREMIUM

100% Acrílico Tintado en Masa

Acabado
Hidrófugo Antimanchas
Solidez a la Luz
7/8 EN ISO 105-B02:2014
Solidez del color a la intemperie artificial
4/5 UNE EN ISO 105-B04:1998
Solidez de las tinturas al frote
5/5 UNE EN ISO 105-X12:2016
Solidez de las tinturas al agua clorada
5/5 UNE EN ISO 105-E03:2010
UPF
50+ AZ/NZS 4399/1996
Spray test
5/5 UNE EN ISO 24920
Columna de agua
70 UNE EN ISO 20811
Resistencia al desgarro
Urdimbre 310N Trama 230N ISO 13937-3:2001
Deslizamiento a la costura
Urdimbre 5.0 mm Trama 3.00mm ISO 13936-2:2004
Resistencia a la tracción
Urdimbre 1700N Trama 1800N ISO 13934-1:2013
Resistencia al Pilling
5/5 UNE EN ISO 12945-2:2001
Resistencia a la abrasión (Martindale)
25000 UNE EN ISO 12497-2:2016
Encogimiento al Lavado
Urdimbre-1,5% Trama 0% EN ISO 5077:2007

PANAMA STANDARD

100% Acrílico Tintado en Masa

Acabado
Hidrófugo Antimanchas
Solidez a la Luz
7/8 EN ISO 105-B02:2014
Solidez del color a la intemperie artificial
4/5 EN ISO 105-B04:1998
Solidez de las tinturas al frote
4-5/5 EN ISO 105-X12:2016
Solidez de las tinturas al agua clorada
5/5 EN ISO 105-E03:2010
UPF
50+ AZ/NZS 4399/1996
Spray test
5/5 EN ISO 24920
Columna de agua
>100 mm DIN EN 20811
Resistencia al desgarro
Urdimbre 170N Trama 150N ISO 13937-3:2001
Deslizamiento a la costura
Urdimbre 5.0mm Trama 3.0mm ISO 13936-1:2004
Resistencia a la tracción
Urdimbre 1900N Trama 950N ISO 13934-1:2013
Resistencia al Pilling
4-5/5 UNE EN ISO 12945-2:2001
Resistencia a la abrasión (Martindale)
20000 EN ISO 12497-2:2016
Encogimiento al Lavado
Urdimbre-1,5% Trama 0% EN ISO 5077:2007

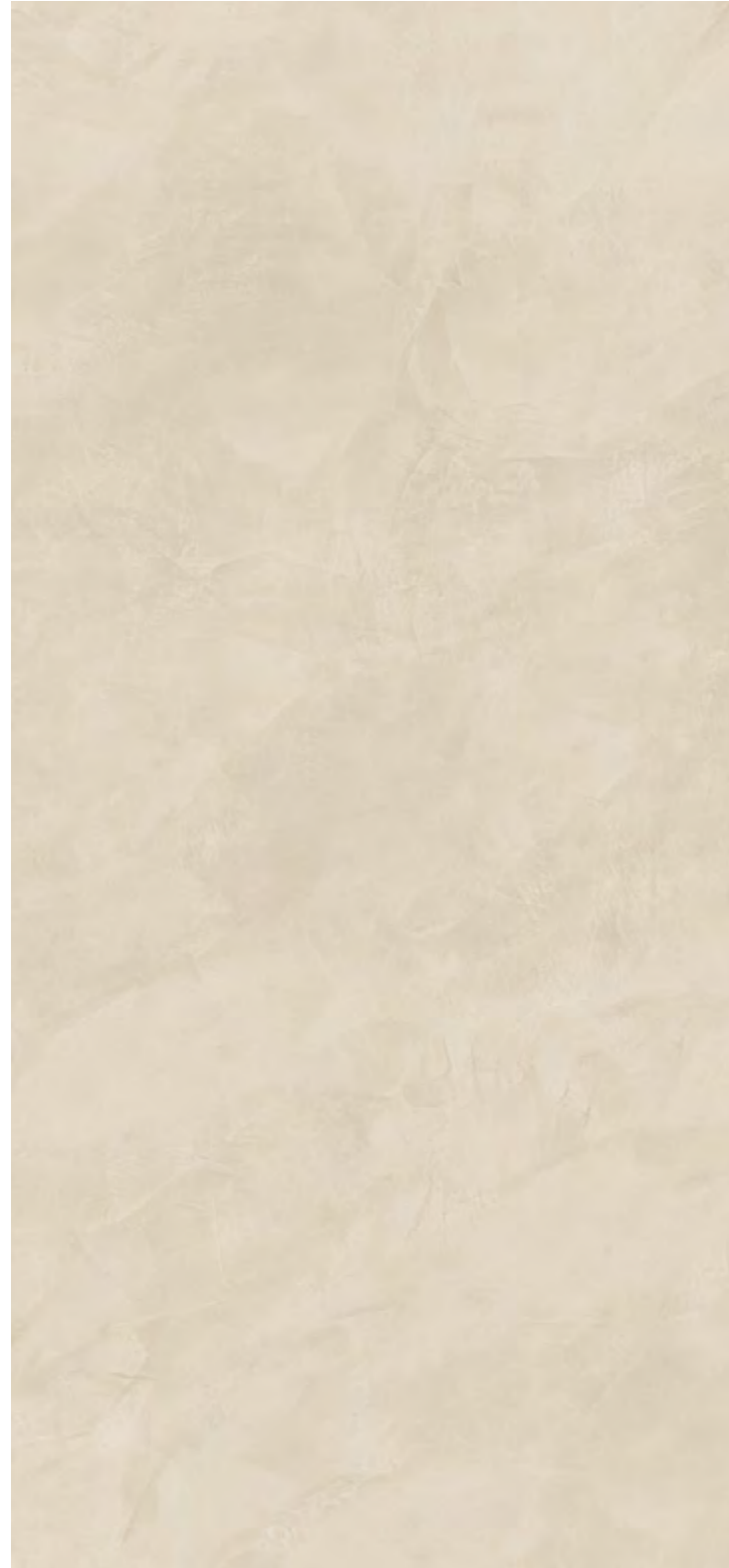
WIND - CURTAIN

100% Acrílico Tintado en Masa

Acabado
Suavizado
Solidez a la Luz
7/8 EN ISO 105-B02:2014
Solidez del color a la intemperie artificial
4/5 UNE EN ISO 105-B04:1998
Solidez de las tinturas al frote
4/5 UNE EN ISO 105-X12:2016
Solidez de las tinturas al agua clorada
5/5 UNE EN ISO 105-E03:2010
UPF
50+ AZ/NZS 4399/1996
Resistencia al desgarro
Urdimbre 178N Trama 193N ISO 13937-3:2001
Deslizamiento a la costura
Urdimbre 6.0 mm Trama 6.00mm ISO 13936-2:2004
Resistencia a la tracción
Urdimbre 1600N Trama 800N ISO 13934-1:2013
Encogimiento al Lavado
Urdimbre-1,5% Trama 0% EN ISO 5077:2007

dekton

Dekton Nacre
Kraftizen



Dekton Nebbia
Pietra Kode



Dekton VK03 Grigio
Pietra Kode



VK04 Grafite
Pietra Kode



